



稳健之选，全程相伴

Vanquish Access HPLC 系统



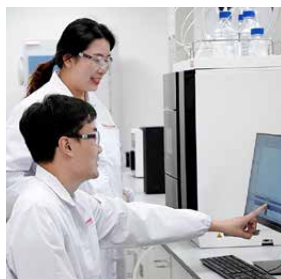
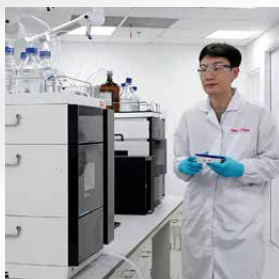


基础研究

Thermo Fisher Scientific™ 了解您在繁忙的实验室中需要面对的挑战，您需要在保持生产率的同时确保数据的可靠性和重现性。

为了满足客户日常的分析需求，赛默飞 Thermo Scientific™ Vanquish™ Access HPLC 提供了合规、稳健的分析平台和完善的审计追踪体系，力求避免样品的重复测试，以及不必要的设备维护。

设计智能、经济适用的 Vanquish™ Access HPLC 系统将为您提供值得信赖的稳定结果和可靠性能。

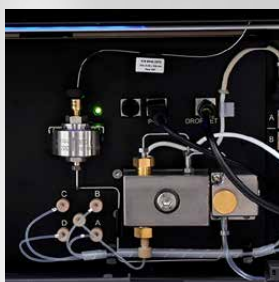


中国制造，稳健可靠

使用 Vanquish™ Access HPLC 系统可以实现不同批次、不同仪器和不同场地间稳定可靠，易于复现的日常检测和分离，为药品质量和产品安全保驾护航。

- **中国制造** - 基于可靠的本地化供应链和成熟的德国 Thermo Scientific™ Vanquish™ 液相色谱制造技术。
- **稳健的性能** - 通过软件实时健康检查通知以及内置的诊断和维护程序，最大限度地提高仪器使用率。
- **可重现的结果** - 采用 Thermo Scientific™ SmartFlow™ 泵技术，可实现优异的流速和梯度精确度。
- **可靠的无泄漏连接** - 使用 Thermo Scientific™ Viper™ 手拧接头，无需工具即可轻松安装色谱柱。
- **可靠的方法转移** - 通过内置的 Vanquish™ Access HPLC 系统流路调整功能，无需调整管路或二次验证，即可实现相同的分离效果。
- **易于操作** - 通过与 Thermo Scientific™ Chromeleon™ 色谱数据系统（CDS）无缝连接，可实现数据自动化、合规性和网络功能。





UV 检测器

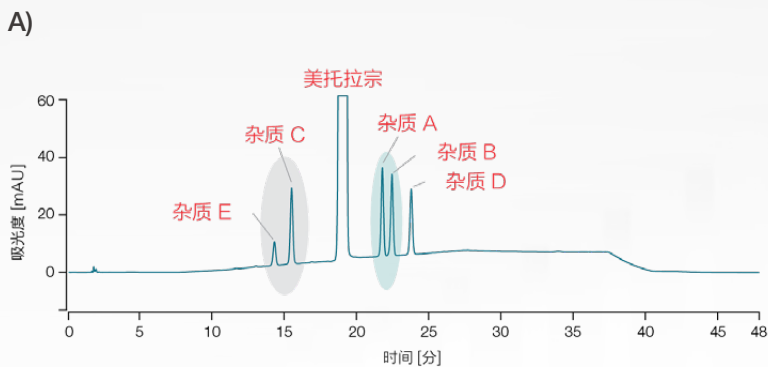
温控型自动
进样器

四元泵

柱温箱

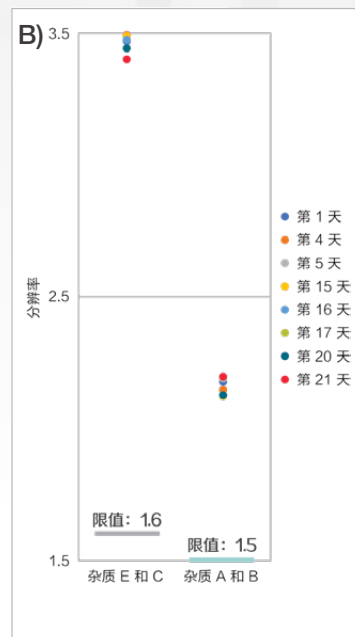
始终保持稳定性

Vanquish™ Access HPLC 系统 - 制药 QC 事半功倍，药典方法提效增能



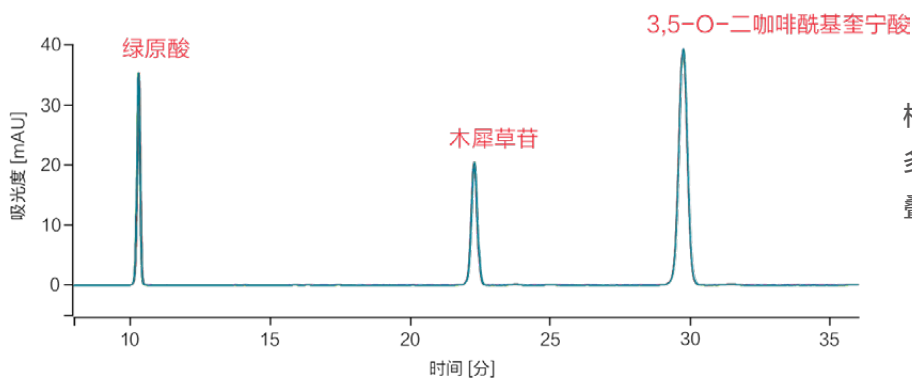
A) 原料药美托拉宗及其五种相关杂质的色谱图。

参考文献：欧洲药品质量管理局；在线欧洲药典 (Ph.Eur.)，2018 年第 9 版。



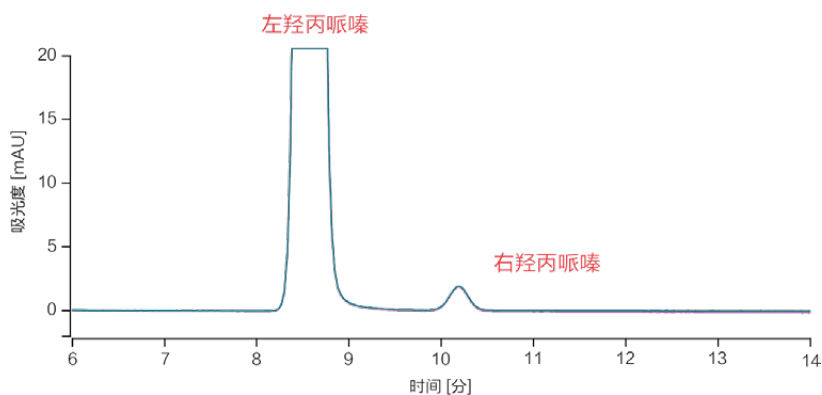
B) 稳定性：3 周内，其中 8 天的相邻色谱峰分离度。

不同批次、不同仪器、不同场地间易于复现的检测分离



根据 2020 年版中国药典中的方法，菊花多成分含量检测混合对照溶液 6 次注射的叠加图。参考文献：中国国家药典委员会，《中国药典（2020 年版）》一部。

兼容正相色谱



根据 2020 年版中国药典中的方法，使用正相 (NP) HPLC 测定左羟丙哌嗪产品中右羟丙哌嗪 6 次注射的叠加图。参考文献：中国国家药典委员会，《中国药典（2020 年版）》二部。



提供可靠性和易用性

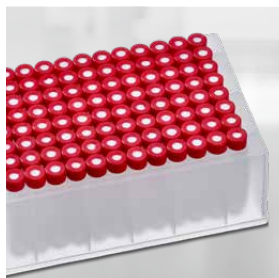
通过将 Vanquish™ Access HPLC 系统与 Chromeleon™ CDS 配合使用, 获得可靠性、易用性和良好性能。

- **可靠性** - 所有 Chromeleon™ 软件环境下均能提供稳健、功能齐全的仪器控制。
- **易用性** - 在同一位置完成所有工作; 无需导出即可获取、处理和报告数据。
- **兼容性** - 若软件版本高于 7.2.10 MuD, 无需升级即可获得支持。
- **性能保证** - 使用 eWorkflow™ 流程, 可以快速、准确、可重现的创建序列, 减少错误发生。
- **数据完整性** - 黄金标准的网络失败保护功能, 绝不会丢失任何数据。
- **随时可用** - 远程工作, 所有功能均可跨房间、跨实验室、跨场地使用。
- **质量保证** - 内置的系统适用性测试和智能运行控制, 使首次分析更加准确。
- **合规性** - 全面的审计跟踪、版本控制和用户控制, 配备简化审计跟踪审查的工具, 帮助您满足监管要求。

完善的配套

专业的仪器配套耗材, 让您的分析工作事半功倍。

我们提供高质量、先进的分析柱、样品制备溶液和耗材 (如样品瓶和孔板), 确保您方法的重现性以及 Vanquish Access HPLC 的兼容性。



Thermo Scientific LC 获奖产品系列一览



分析 HPLC 和 UHPLC

基础	可靠	灵活	性能
----	----	----	----



特色/优势	Thermo Scientific™ Vanquish™ Access HPLC 系统	Thermo Scientific™ Vanquish™ Core HPLC 系统	Thermo Scientific™ Vanquish™ Flex UHPLC 系统	Thermo Scientific™ Vanquish™ Horizon UHPLC 系统
压力限值	500 bar	700 bar	1,000 bar	1,500 bar
检测器选项	●	● ●	● ● ●	● ● ●
泵选项	四元泵	等度泵	四元泵	二元泵
		四元泵		
		二元泵	二元泵	
分析通量	●	●	● ●	● ● ●
应用类型	常规	常规	常规	方法开发
		方法开发	方法开发	研究
			研究	
最佳柱粒度	3-5µm	3-5µm	1.5-3µm	1.5-3µm
样品瓶和瓶盖	Thermo Scientific™ SureSTART™ 1 级性能产品	Thermo Scientific™ SureSTART™ 2 级性能产品	Thermo Scientific™ SureSTART™ 3 级性能产品	

● = 好 ● ● = 很好 ● ● ● = 非常好



赛默飞
官方微信



赛默飞色谱
与质谱中国

热线 800 810 5118
电话 400 650 5118
www.thermofisher.cn

ThermoFisher
SCIENTIFIC